

沖繩周末國際通高爾夫 OUTLET 4 天 3 場球

【冬季周四出發 4 人成行 - 中文司機專車 - 包含機票】



【前往日本沖繩高球度假勝地 打球與購物觀光 多重享受】

沖繩，作為日本首屈一指的海島度假勝地，擁有獨特的琉球文化與熱情的南國風情，是個充滿療癒魅力的樂園。沖繩坐擁令人屏息的蔚藍大海與亞熱帶自然景觀，閒適的度假氛圍，絕對讓您流連忘返，去了還想再去！

沖繩距離台灣僅一海之隔，往來航班密集，從台北飛往那霸大約僅需 1.5 小時即可抵達，同時從那霸機場搭乘單軌電車前往市區十分快速，租車自駕更是便利，讓您能輕鬆暢遊這座美麗島嶼，具有極佳的交通可達性。

沖繩的碧海藍天，海風椰林，以及壯麗的海岸線，孕育出了眾多具備錦標賽規格與絕美海景的一流球場。這裡擁有數十座風格迥異的度假型球場，能讓您在揮桿同時眺望無敵海景，因此也是無數球友心目中四季皆宜的高爾夫天堂。

- 航班參考時刻 -

起飛城市	抵達城市	航班編號時間	起飛時間	抵達時間
桃園	那霸	泰越捷 VZ 568	14:40	18:30
那霸	桃園	泰越捷 VZ 569	19:30	21:35

日期	沖繩 國際通、OUTLET 4 天 2 場球【包含機票】 行程內容
第一天	桃園機場集合飛往沖繩機場，抵達後中文司機接機，前往國際通附近飯店辦理入住
桃園	※ OUTLET – (車程約 10 km · 30 分鐘) – 市區飯店
-	早餐： X 午餐： 敬請自理 晚餐： 敬請自理
沖繩	住宿： 那霸國際通休伊特飯店 或 大和 ROYNET 飯店 / 或市區同級
第二天	球敘第一場： Palm Hills Golf Course 上午專車前往球敘，球敘後返回飯店自由活動
飯店	※ 飯店 – (車程約 15 km · 45 分鐘) – Palm Hills 俱樂部
-	早餐： 飯店內早餐 午餐： 球場自理 晚餐： 敬請自理
球場	住宿： 那霸國際通休伊特飯店 或 大和 ROYNET 飯店 / 或市區同級
第三天	球敘第二場： Ocean Castle Country Club 上午專車前往球敘，球敘後返回飯店自由活動
飯店	※ 飯店 – (車程約 20 km · 50 分鐘) – Ocean Castle 俱樂部
-	早餐： 飯店內早餐 午餐： 球場自理 晚餐： 敬請自理
球場	住宿： 那霸國際通休伊特飯店 或 大和 ROYNET 飯店 / 或市區同級
第四天	球敘第三場： PGM Golf Resort Okinawa - OUTLET 上午專車前往球敘，球敘後前往 OUTLET 參觀逛街，隨後前往機場搭機返回桃園 (OUTLET 停留時間視球敘結束時間而定)
沖繩	※ 飯店 – (車程約 45km · 60 分鐘) – PGM Golf 俱樂部
-	※ 球場 – (車程約 50 km · 60 分鐘) – OUTLET
桃園	早餐： 飯店內早餐 午餐： 敬請自理 晚餐： X
	住宿： HOME

貼心小提醒

1. 行程內全程的交通為中文司機服務專車，每日用車時間不能超過晚上 20:00
2. 球場順序可能會因訂位狀況前後調整
3. 可攜帶換洗衣物於球場洗浴泡湯
4. 日本球場希望球友於球場購買啤酒或水等飲料，如有自帶，請放在球袋中入場後再取出
5. 日本球場無桿弟，可自備小毛巾擦球桿，亦請不要將球桿忘在球道或果嶺旁

Palm Hills Golf Course



パームヒルズゴルフ場

沖繩パームヒルズゴルフ場位於沖繩本島南部，距離那霸市區不遠，交通便利，卻擁有遠離城市喧囂的悠閒氛圍。球場坐落於丘陵地形之上，周圍被亞熱帶森林與大片棕櫚樹環繞，四季綠意盎然，充滿濃厚的度假感，是沖繩相當具代表性的高爾夫球場之一。球道設計順應自然地形起伏，變化豐富，既考驗擊球精準度，也保留舒適的揮桿節奏，適合不同程度的球友前來挑戰。場內視野開闊，天氣晴朗時可感受到南國陽光與海風交織的獨特魅力，讓打球過程格外放鬆愜意。



Ocean Castle Country Club



オーシャンキャッスルカントリークラブ

位於沖繩本島中部，坐落於臨海高地之上，是一座以壯闊海景聞名的度假型高爾夫球場。球場最大特色在於多數球洞都能遠眺東海岸遼闊的海景，晴朗時海天一色，揮桿之間充滿濃厚的南國度假氛圍。球場依自然地形規劃，起伏變化明顯，搭配海風影響，擊球時需精準判斷風向與落點，對球友而言兼具挑戰性與趣味性。場內景觀隨洞位變化，既有開闊視野的臨海球洞，也有被綠意包圍的內陸球道，讓整場球充滿節奏與變化。



PGM Golf Resort Okinawa 【GRAND PGM】



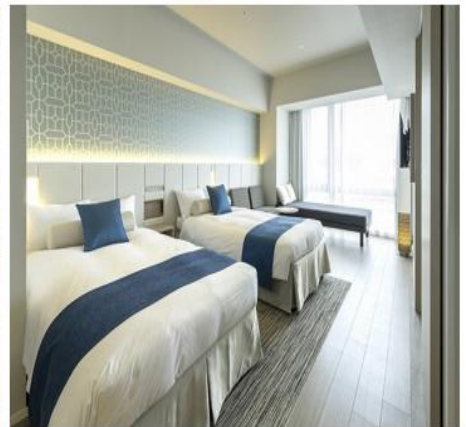
坐落於沖繩恩納村的 PGM 高爾夫度假村 (PGM Golf Resort Okinawa)，是全日本最具代表性的頂級高爾夫球場之一。這座球場最大的特色是由傳奇名將**青木功 (Isao Aoki)** 親自操刀監修與全面改建，將挑戰性與自然景觀完美融合。除了打球體驗，其豪華的景觀會館也是一大亮點。大片落地窗設計讓您在餐廳用餐時，能一邊品嚐道地的沖繩佳餚，一邊俯瞰整片翠綠球道與湛藍海洋。揮桿之際，球員能時刻飽覽**東海 (East China Sea)** 那深淺交織的碧綠海景，壯闊的景緻令人心曠神怡。除了優質的果嶺維護，球場內充滿戰略性的沙坑與配置也吸引了無數專業好手前來挑戰，這裡更是多次舉辦「HEIWA・PGM CHAMPIONSHIP」等重大男子職業賽事的場地。



沖繩市區 國際通【連泊 3 晚】 那霸國際通休伊特飯店 ヒューイットリゾート那覇



那霸休伊特度假酒店 (Hewitt Resort Naha) 坐落於沖繩那霸市中心，緊鄰繁華的國際通與單軌電車安里站，擁有絕佳的交通機能。這家酒店完美融合了都市便利與度假氛圍，最受旅客青睞的亮點莫過於頂樓無邊際泳池，讓您在暢游之際能俯瞰那霸市景與夕陽美景。此外，酒店提供多達 170 種菜色的豐盛早餐，包含現做漢堡與在地沖繩料理，客房空間寬敞且設計現代，是親子家庭或尋求高品質住宿遊客的理想首選。



沖繩市區 國際通【連泊3晚】 那霸國際通大和 ROYNET 飯店



那霸國際通大和 ROYNET 飯店位於沖繩最熱鬧的國際通大道旁，是結合便利交通與舒適住宿的市區型飯店。從飯店步行即可抵達各式餐廳、咖啡館、伴手禮店與藥妝店，無論白天逛街購物或夜晚感受國際通的熱鬧氛圍，都十分方便。飯店整體風格簡約現代，客房空間寬敞明亮，設備齊全，提供舒適安靜的休憩環境，讓旅客在熱鬧市區中也能享有良好的睡眠品質。館內公共設施完善，服務細緻貼心，深受自由行與商務旅客喜愛。

由於地理位置優越，前往那霸機場、單軌電車站以及沖繩各主要景點都相當便利，也非常適合作為高爾夫行程或沖繩觀光的住宿據點，兼顧機能性與旅遊樂趣。



沖繩の食材をメインに50種類以上の朝食ビュッフェ

長寿の県沖繩の食材をメインで使った体にやさしいお料理が50種類以上並びます。
沖縄ならではの朝食をご堪能ください。

天/球	成行人數	售價	單人房加價
4 天 3 場球	4 人成行	NT\$ 49,900	NT\$ 8,500

上述價格為 0122、0205、0305、0312、0319 周四出發價格
旅客若選擇其他出發的月份日期，價格可能會有增減

售價包含

1. 周四出發泰越捷航空國際段機票經濟艙，託運行李 20 公斤額度內不限件數+手提 1 件 7 公斤內
2. 1 平日+2 假日共 3 晚，國際通市區住宿 2 人 1 室含早餐
3. 1 平日+2 假日共 3 場球費 (4 人 1 球車，無桿弟)
4. 全程中文司機 Hiace 九人座專車服務，可協助飯店球場 Check in 及球場點餐
5. 司機小費

售價不含

1. 每日午晚餐

註 1: 開球時間及球場順序以球場確認為主，如遇球場客滿則改訂其他球場

註 2: 若遇扣除機票自理，可扣除 8000 元台幣

註 3: 本公司可代訂其他傳統航空機票

註 4: 中文司機依法規僅能開車及溝通，無法導覽景點

註 5: 冬季為沖繩高球旺季，費用會比夏季高上許多

我們的專業

- *在永信旅遊的高爾夫部門，每一位專業夥伴皆會打球，因此能更深入理解球友的需求。
- *我們親自考察每一個球場，只有「我們打過、我們滿意」的場地，才會成為您的選擇。
- *選擇永信旅遊，享受由專家為您客製的精心安排。

永信旅遊以專業的服務，提供您舒適的高球旅程



| 達人精選 | 專屬窗口 | 專業服務 |
104422 台北市中山區松江路220號4樓之1
服務專線：02-2508-0789 分機2501.2502

高球line



高球FB



永信FB

