

富士山駿河溫泉・強羅花壇高爾夫含機票

溫泉旅館、日式燒肉、OUTLET 逛街、中文司機 5 天 3 場球

【平日六人成行】

眺望富士山美景球場 強羅花壇俱樂部 / 三甲國際 / 裾野俱樂部



【前往日本富士山 高球勝地 打球美食與購物 多重享受】

冬季的富士山，銀白覆頂、氣勢磅礴，被譽為日本的聖山與靈峰，是世界遺產之一，享譽全球。這座橫跨靜岡縣與山梨縣的活火山，主峰高達 3,776 公尺，不僅是日本三名山之一，更是無數旅人與攝影師心中的夢幻景點。對於熱愛高爾夫的球友而言，能在冬季的富士山下揮桿，享受雪景與球道交織的絕美畫面，是一種難得的奢華體驗。

富士山地區因地勢與氣候條件優越，即使在冬季也能保持球場開放，成為少數全年可打球的地區之一。讓球友在冬日下揮桿的同時，也能遠眺富士山白頭的壯麗雪景。

冬季的球場不僅挑戰性十足，服務與設施也毫不妥協。打完一場酣暢淋漓的高爾夫球後，在飯店大浴場泡泡湯，身心瞬間放鬆。晚餐安排更是令人期待——溫泉飯店精美晚餐，或品嚐「燒肉放題」，讓球友大快朵頤，補充滿滿能量。



- 富士山地區球場可眺望富士山白頭美景 -

1. 長榮航空桃園直飛東京航班
2. 住宿愛鷹山溫泉飯店距離設定球場均大約在 30 分鐘左右，輕鬆擊球免拉車
3. 開球時間預計設定在 8-11 點，飯店享用早餐後擊球
4. 享受可眺望富士山的美麗知名球場
5. 全程專車及中文司機：8-9 人座專車接送
6. 包含溫泉飯店晚餐及燒肉料理輕鬆享用美食
7. 球具店及御殿場 OUTLET 逛街購物
8. 四晚連泊不用天天換飯店

- 航班參考時刻 -

起飛城市	抵達城市	航班編號時間	起飛時間	抵達時間
桃園	東京成田	長榮 BR198	08:50	12:55
東京成田	桃園	長榮 BR 197	14:20	17:25

以上為本行程的航班及年度時間，正確時間以航空公司公告為準

日期 日本富士山駿河高爾夫 5 天 3 場球【包含機票】行程內容

第一天

桃園機場出發飛往東京，抵達後搭乘專車前往富士山周圍**球具店**逛街參觀，前往飯店入住並享用晚餐

桃園
東京
富士山

※ 機場 – (車程約 160 km，約 2.5 小時) – 富士山區

早餐： X 午餐： 機上 晚餐： 飯店內一泊二食

住宿： 富士山駿河溫泉飯店 / 或其他溫泉飯店

第二天

球敘第一場：裾野鄉村俱樂部

球敘結束後，返回飯店泡湯休息享用晚餐

飯店
-
球場

※ 飯店 – (車程約 15 km，25 分鐘) – 球場

早餐： 飯店內早餐 午餐： 球場自理 晚餐： 飯店內一泊二食

住宿： 富士山駿河溫泉飯店 / 或其他溫泉飯店

第三天

球敘第二場：三甲國際俱樂部

球敘結束後，前往享用日式燒肉晚餐，返回飯店休息

飯店
-
球場

※ 飯店 – (車程約 32 km，35 分鐘) – 球場

早餐： 飯店內早餐 午餐： 球場自理 晚餐： 日式燒肉 ¥6000

住宿： 富士山駿河溫泉飯店 / 或其他溫泉飯店

第四天

球敘第三場：強羅花壇俱樂部 御殿場 OULTET

球敘結束後，前往著名**御殿場 OUTLET** 逛街購物，自理晚餐後返回飯店

飯店
球場
OUTLET

※ 飯店 – (車程約 35 km，35 分鐘) – 球場

※ OUTLET – (車程約 28 km，30 分鐘) – 飯店

早餐： 飯店內早餐 午餐： 球場自理 晚餐： 方便逛街敬請自理

住宿： 富士山駿河溫泉飯店 / 或其他溫泉飯店

第五天

享用早餐後搭乘專車前往東京機場飛返桃園

富士山
東京
桃園

※ 飯店 – (車程約 160 km，約 2.5 小時) – 機場

早餐： 飯店內早餐 午餐： 敬請自理 晚餐： X

住宿： HOME

貼心小提醒

1. 可攜帶換洗衣物於球場洗浴，亦可不在球場洗，回到溫泉飯店泡湯
2. 日本球場希望球友於球場購買啤酒或水等飲料，如有自帶，請放在球袋中入場後再取出
3. 日本球場前九洞打完後，會給後九洞的開球時間，依照時間於出發站再次出發

裾野鄉村俱樂部



裾野カンツリー倶楽部

裾野カンツリー倶楽部位於靜岡縣裾野市，為 PGA 指定比賽場地，擁有全長 7,179 碼的壯闊丘陵球場。球道設計融合富士山景與戰略性挑戰，池塘、溪流與交錯沙坑巧妙配置，讓每一洞都充滿變化與驚喜。球場維護細緻，綠速穩定，深受職業選手與高球愛好者一致好評。



三甲鄉村俱樂部



Sanko Golf Club Fuji Course

三甲高爾夫俱樂部，設計大膽而精緻。球場設有「富士」和「乙女」2 個球場共計 36 洞，俱樂部背景是雄偉的富士山，富士山就映列在眼前，您可以近距離欣賞富士山的雄偉。在四季的美麗大自然中享受，球場被茂密的森林所環繞，寬敞地排列在平緩的山丘上，每一洞都各有其獨特的特點和高水準的進攻策略。球場的大多數球道都採用較為平坦的設計，因此可以輕鬆享受高球的樂趣。



強羅花壇俱樂部



Gora Kandan Fuji Golf Club

古老的紅松樹賦予了歷史感，營造出古樸、平靜的氛圍。這是一個簡單的美式球場，出發洞中向神聖的富士山的擊球是必看的。球場地勢平坦，高差不大，深受老年人和女性的歡迎。雖然乍一看給人溫和的印象，但樹木和險情佈置巧妙，不容易捕捉到。它受到從初學者到高級球手的廣泛高爾夫球手的喜愛。一邊欣賞令人著迷的雄偉富士山，一邊欣賞絕美風景。

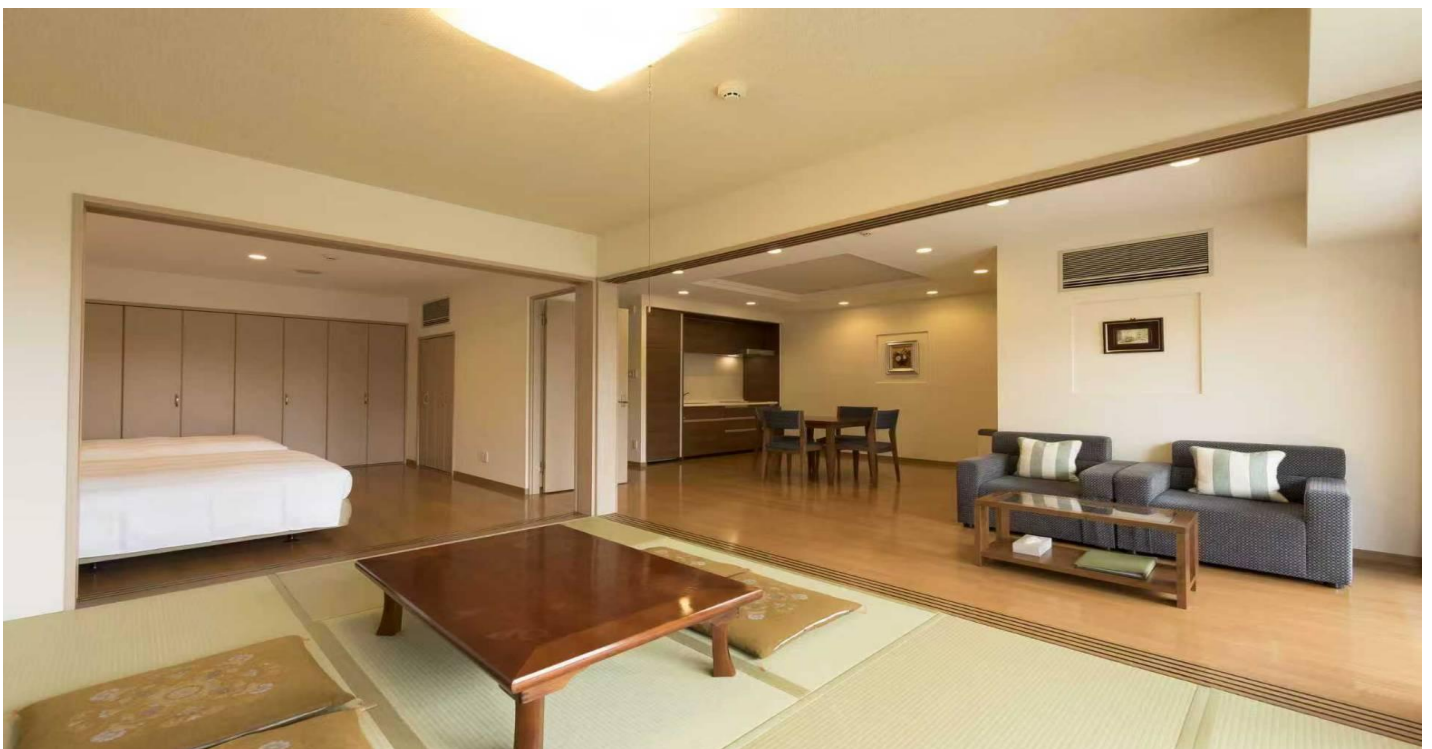


富士山 駿河溫泉飯店【連泊 4 晚】



坐落於靜岡縣駿河地區，周圍被山海自然景觀所環抱，是一間主打靜謐度假氛圍的景觀型飯店。飯店位置遠離市區喧囂，能夠感受到駿河灣與周邊山景交織而成的遼闊視野，天氣晴朗時，還有機會遠眺富士山，為住宿體驗增添獨特魅力。飯店整體風格簡約沉穩，著重於空間感與自然採光，客房多設有大片窗景，讓旅客在房內即可欣賞四季變化的景色。公共空間營造出放鬆舒適的度假氛圍，適合在旅途中放慢步調，好好享受屬於自己的寧靜時光。

餐飲方面以在地食材為主，結合靜岡海產與山間旬味，呈現清爽而富層次的料理風格。無論是作為高爾夫行程的住宿據點，或是單純想親近自然、遠離塵囂的度假旅客，シーナリー・リゾート駿河都是一個能讓人身心放鬆、回味無窮的選擇。



成行人數	天/球	售價	單人房加價
6 人成行	5 天 3 場球	NT\$ 59,900	NT\$12,000

*上述價格為平日出發平均參考價，依旅客實際出發日可能會有些許浮動

售價包含 飛機、住宿、專車、球場、餐食

1. 長榮航空 6 人成行專案團體經濟艙機票含 1 件託運行李+1 件手提
2. 平日出發全程駿河溫泉飯店住宿 4 晚 2 人 1 室含早餐
3. 全程 3 晚餐 (2 次一泊二食+日式燒肉)
4. 全程中文司機 9 人座專車服務
5. 全程專車之過路費、停車費、司機餐費、司機住宿費
6. 平日共 3 場球費 (4 人 1 球車，無桿弟)

售價不含

1. 球場午餐及 1 晚晚餐

註 1: 開球時間及順序以球場確認為主，若球場客滿則更換其他可眺望富士山球場。

註 2: 如遇日本例假日、花季、祭典或連假等，球場飯店會有加價，須另外報價。

註 3: 機票自理可扣除 14000 元。

註 4: 機位為團體經濟艙 6 人專案，來回 3000 台幣可加購一件託運行李，不足 6 人無法開票。

註 5: 因分攤車資問題，若人數減少，報價會增加需要重報。

註 6: 除非球場因天氣關場，否則球友自行因天氣狀況取消則會產生取消費用。

我們的專業

*在永信旅遊的高爾夫部門，每一位專業夥伴皆會打球，因此能更深入理解球友的需求。

*我們親自考察每一個球場，只有「我們打過、我們滿意」的場地，才會成為您的選擇。

*選擇永信旅遊，享受由專家為您客製的精心安排。

永信旅遊以專業的服務，提供您舒適的高球旅程



| 達人精選 | 專屬窗口 | 專業服務 |
104422 台北市中山區松江路220號4樓之1
服務專線：02-2508-0789 分機2501.2502

高球line



高球FB



永信FB

