

## 泰國華欣高爾夫 – 全程單人房 – 華欣黑山 5 天 3 場球 【平日四人成行 – 不含機票】

必打名門球場：Black Mountain / Banyan (Pineapple Valley) / Sea Pine



### 【前往泰國華欣 打球又渡假 一次旅程 雙種享受】

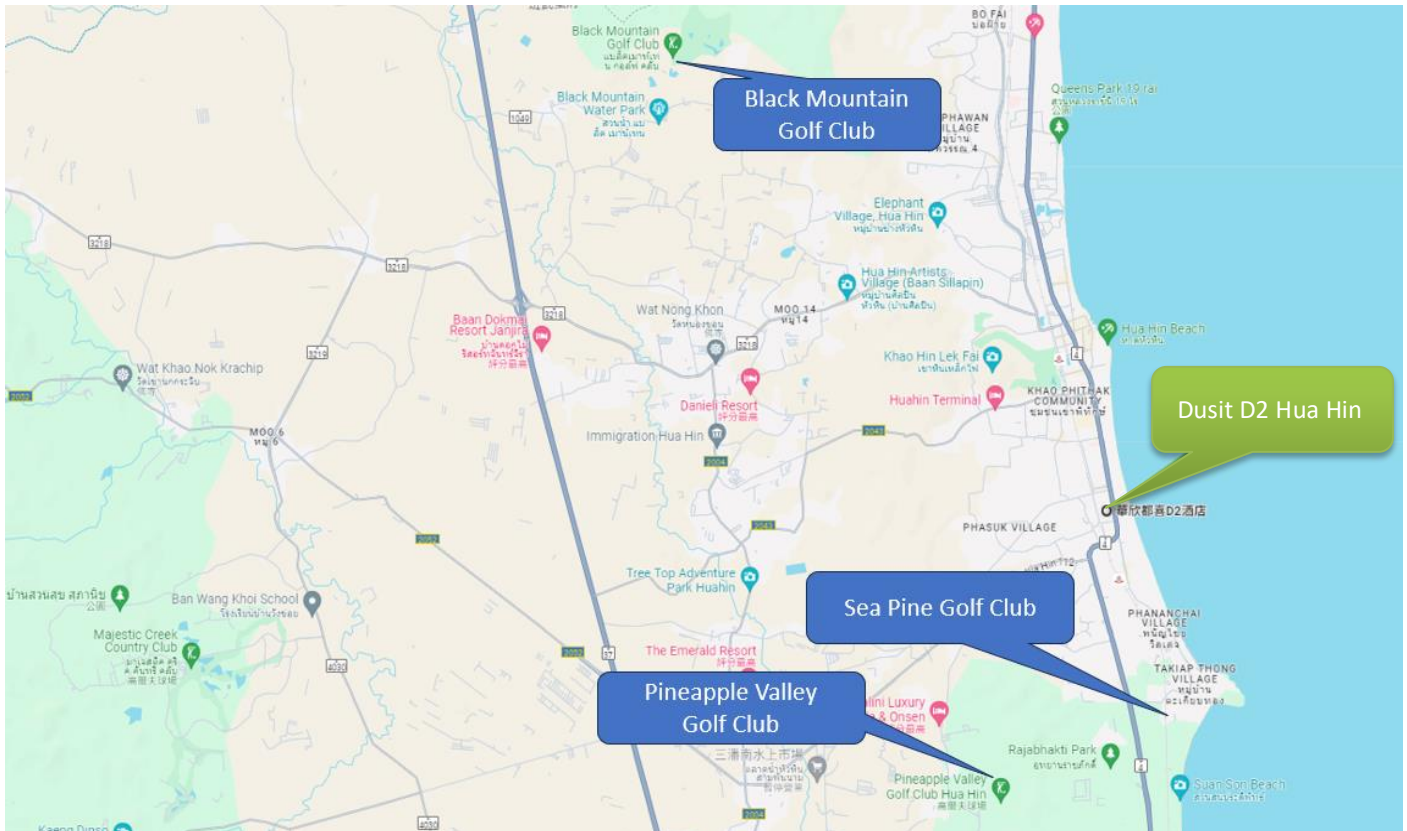
華欣一直都是泰國皇室度假的地點之一，位於曼谷西南部的沿海小鎮，距離曼谷約 2.5 小時車程。

許多來自各地的高爾夫球手來體驗世界聞名的頂級球場：黑山高爾夫俱樂部和榕樹高爾夫俱樂部。

在華欣打高爾夫球的一大優點是球場距離市中心車程不超過 30 分鐘，讓您在比賽前後有充足的時間放鬆身心。

與泰國的其他高爾夫地點相比，華欣相對安靜且適合家庭入住，但仍有許多餐廳、市場和酒吧，讓您打球之餘仍有許多娛樂活動。

就讓我們帶您一起探索華欣的高球魅力，來一趟豐富繽紛的華禱高球之旅吧!!



## - 必打名門球場 -

- ☆ Black Mountain Golf 俱樂部。
- ☆ Pineapple Valley 鄉村俱樂部。
- ☆ Seapine 鄉村俱樂部。

## - 入住華欣市區 Dusit D2 Hua Hin 熱鬧便捷 -

1. 住宿距球場約在 30 分鐘左右，輕鬆免勞頓
2. 精選華欣市中心的飯店，讓您天天熱鬧好便捷
3. 開球時間設定在 9-11 點，出國免早起~輕鬆享用早餐後愉快擊球
4. 華欣必打美麗三大球場 (Black Mountain / Banyan (Pineapple Valley) / Sea Pine)
5. 海獅 9-11 人座專車，球場-機場-飯店間接送服務
6. 朝聖泰國高球新地域，輕輕鬆鬆高 CP 值
7. 直飛曼谷國籍航班多，有較多機會選擇最適合您的航班

## - 暫定航班參考時刻 -

起飛城市	抵達城市	航班編號	起飛時間	抵達時間
桃園	曼谷	CI 835	13:30	16:20
曼谷	桃園	CI 832	13:20	18:00

以上為本行程預定的航班及時間，下午抵達中午離開  
您亦可自由挑選您想要的航空公司及時間

## 日期 渡假勝地泰國華欣 5 日 3 場球【不含機票】行程內容

第一天 桃園機場集合飛往曼谷蘇汪納蓬機場  
抵達後，專車前往華欣辦理入住後自由活動

桃園 ※ 本日用車為機場至飯店之接送服務

- 曼谷 早餐： X 午餐： X 晚餐： 敬請自理

住宿： Dusit D2 Hua Hin / 或同級

第二天 **球敘第一場：Seapine 鄉村俱樂部**

球敘後，返回飯店自由活動

飯店 ※ 飯店 - ( 車程約 8 km · 10 分鐘 ) - Seapine 鄉村俱樂部

- 球場 早餐： 飯店內早餐 午餐： 敬請自理 晚餐： 敬請自理

住宿： Dusit D2 Hua Hin / 或同級

第三天 **球敘第二場：Banyan Golf Club 鄉村俱樂部 ( 球場已改名為 Pineapple Valley )**

球敘後，返回飯店自由活動

飯店 ※ 飯店 - ( 車程約 11km · 16 分鐘 ) - Pineapple Valley 俱樂部

- 球場 早餐： 飯店內早餐 午餐： 敬請自理 晚餐： 敬請自理

住宿： Dusit D2 Hua Hin / 或同級

第四天 **球敘第三場：Black Mountain Golf 鄉村俱樂部**

球敘後，返回飯店自由活動

飯店 ※ 飯店 - ( 車程約 15 km · 25 分鐘 ) - Black Mountain Golf 鄉村俱樂部

- 球場 早餐： 飯店內早餐 午餐： 敬請自理 晚餐： 敬請自理

住宿： Dusit D2 Hua Hin / 或同級

第五天 飯店前往曼谷蘇汪納蓬機場 - 飛往桃園機場

曼谷

- 桃園 早餐： 飯店內早餐 午餐： 敬請自理 晚餐： X

住宿： HOME

### 貼心小提醒

1. 泰國球場大部分無雨傘或陽傘，請球友自備
2. 泰國球場希望球友於球場購買啤酒或水等飲料，如有自帶，請放在球袋中入場後再取出
3. 可攜帶換洗衣物球場淋浴更衣
4. 如遇連休或假日會視情況調整場次，球場順序可能會因訂位狀況前後調整

## 海松鄉村俱樂部



Sea Pine Golf Club <https://www.seapine.co.th/golf-course/>

海松高爾夫球場是華欣最新的高爾夫球場，也是離海最近的高爾夫球場，享有壯觀的海景。林克斯風格的 7,305 碼、18 洞球場有 12 個洞，毗鄰主幹道，另外 2010 個洞，由火車線隔開，靠近美麗的泰國灣。該高爾夫球場於 2010 年開放，迅速受到當地人和遊客的歡迎。海松高爾夫球場毗鄰長長的海灘，享有令人驚嘆的海濱景觀。



## 悅榕高爾夫俱樂部



### Pineapple Valley Golf Club Hua Hin

<https://pineapplevalleygolfclub.com/>

悅榕的錦標賽高爾夫球場和俱樂部會所已經連續三年被《亞洲高爾夫月刊》評選為最佳三大球場之一。此外，Banyan 球場還位列《勞力士世界》全球 1000 個最佳高爾夫球場前列。

由泰國高爾夫球場建築師Pirapon Namatra設計的世界級18洞錦標賽高爾夫球場，被譽為全國最自然的高爾夫球場之一！球場幾乎所有球洞位置都可欣賞到壯麗的山景和海景。為了照顧不同技術水平的球友，每個球洞均設有六個發球臺。精心設置的水障礙區、廢棄物沙坑和沙坑遍布整個球場，讓您體驗不同的挑戰！



## 黑山高爾夫俱樂部

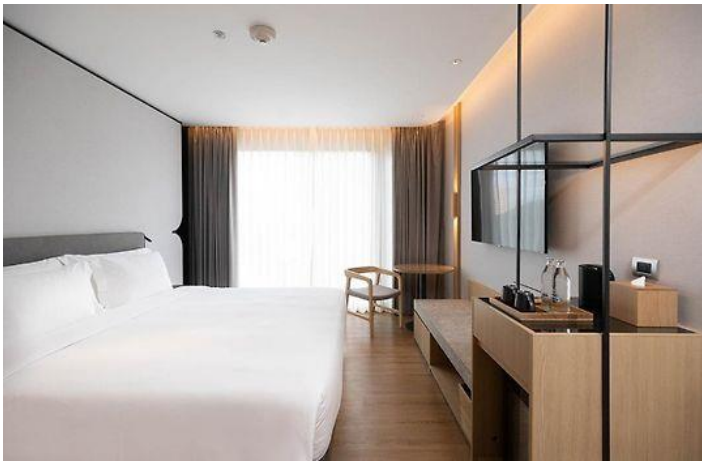


### Black Mountain Golf Club

於 2007 年才開幕之黑山高爾夫球場，被譽為五年內將成立東南亞第一名之球場，整體特色以岩石為主，群山環繞，風景優美，如同瑞士風光！除此之外，球場保留許多自然的小河，增加球場擊球的難度，而草地如地毯般柔軟，加上距離長、白色發球台總長為 6091 碼，不僅可以盡情發揮球技，更可欣賞 美麗風光，讓人回味無窮。



## 華欣市中心 時尚飯店 ~ 華欣杜希 D2 時尚飯店【連泊 4 晚】 DusitD2 Hua Hin



<https://www.dusit.com/dusitd2-huahin/>

現代化的華欣城市飯店位於泰國的皇家海濱目的地，提供時尚的住宿、國際美食和以隨處可見的蓮花 Dok Bua 為主角的獨特泰式花卉裝飾，恭候賓客的光臨。

DusitD2 Hua Hin 飯店可輕鬆抵達華欣市區以及曼谷，是家庭和情侶的勝地，亦是小白球友的天堂，步行幾分鐘即可到達海灘和市中心的購物目的地。

成行人數	天/球	一人一室/售價	兩人一室/每位可扣抵
4 人成行	5 天 3 場球	NT\$ 38,800 (含稅)	NT\$ 6,500 (4 晚)

\*上述價格為平日出發淡季參考價，依旅客實際出發日可能會有些許浮動

### 售價包含

1. 平日出發 - 全程單人房(含早餐)
2. 每日用車：球場-飯店-機場間，泰國司機專車接駁
3. 行程內的平日 3 場球費 (含一人一球車 + 一人一桿弟)
4. 全程中文導遊

### 售價不含

5. 國際機票
6. 桿弟小費 (建議每人 400-500 泰銖)
7. 每日午晚餐
8. 導遊司機服務小費

註 1: 擊球時間和球場，因最後訂位或有調動，敬請理解

註 2: 如遇泰國連續假日，球場有可能須另行加價

註 3: 本公司亦可協助購買航空機票

註 4: 航班設定為午去午回，若航班時間不同，有可能會有衍生車價加價產生

### 我們的專業

\*在永信旅遊的高爾夫部門，每一位專業夥伴皆會打球，因此能更深入理解球友的需求。

\*我們親自考察每一個球場，只有「我們打過、我們滿意」的場地，才會成為您的選擇。

\*選擇永信旅遊，享受由專家為您客製的精心安排。

永信旅遊以專業的服務，提供您舒適的高球旅程

